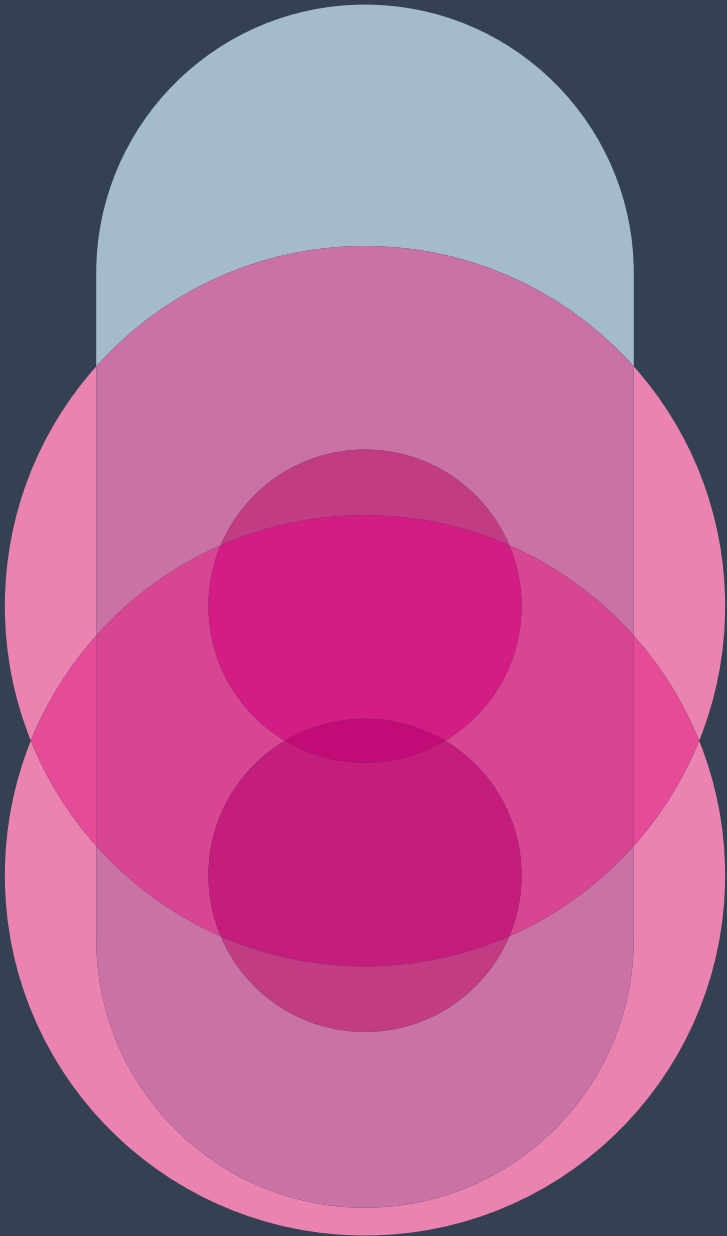


SMART FIXING SYSTEMS





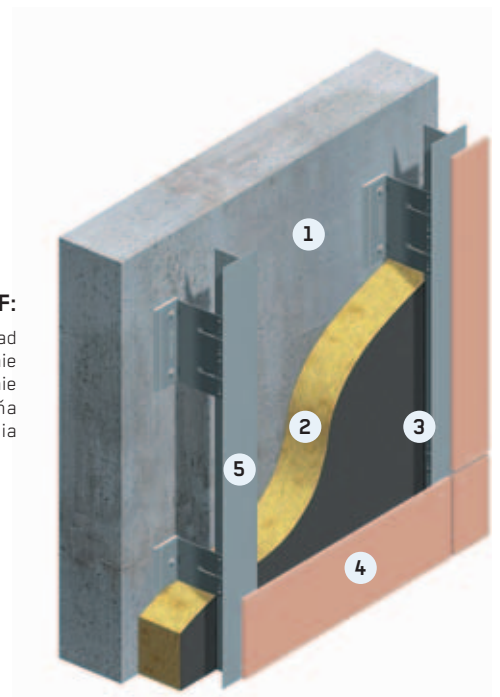
ZAVESENÁ ODVETRANÁ FASÁDA

Zavesená odvetraná fasáda (ZOF) sa používa pri vonkajších stenách budov. Pri ZOF sú fasádne dosky ukotvené pomocou kotviaceho systému v určitej vzdialenosti od vonkajšej steny budovy.

Popri mnohých architektonických výrazoch systém poskytuje aj mnohé ekologické a ekonomické výhody:

- ZOF predlžuje životnosť budovy svojou ochranou pred poveternostnými vplyvmi a uchováva vonkajšiu stenu dlhodobo suchú.
- ZOF minimalizuje teplotné zaťaženie a poskytuje optimálnu ochranu pred teplom a chladom.
- ZOF úsporná fasáda: variabilná dĺžka kotviacich konzol umožňuje zabudovanie požadovaného zateplenia budovy.
- Odvetranie fasády reguluje vlhkosť budovy a zabezpečuje optimálnu vnútornú klímu budovy.
- Viacvrstvomá ZOF zabezpečuje ochranu pred hlukom.
- ZOF umožňuje použitie recyklovaných materiálov - platní a opätovné použitie komponentov fasádneho systému.

- ZLOŽENIE ZOF:**
- 1 Nosná stena - základ
 - 2 Zateplenie
 - 3 Odvetranie
 - 4 Fasádna platňa
 - 5 Allface podkonštrukcia



ALLFACE SMART KOTVIACI SYSTÉM

Základným komponentom kotviaceho systému je stenová konzola. Tvorí základ nosnej podkonštrukcie.

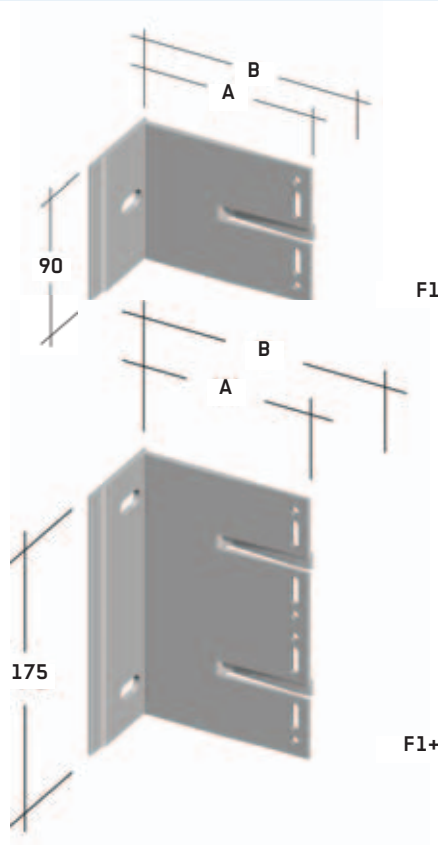
STENOVÁ KONZOLA F1

Stenová konzola F1 sa používa pre zvislý nosný systém pri masívnych stenách.

Technické údaje/prednosti:

- Zaťaženie vetrom je priamo prenášané na podklad - žiadne zaťaženie hmoždinky.
- Každá F1 môže prenášať pevný aj voľný bod.
- Pri použití F1+ ako pevného bodu je prenášanie zabezpečené pomocou dvoch kotviacich bodov a tvarom konzoly.
- Vzďialenosť hmoždiniek 125 mm pri F1+ umožňuje použitie aj pri menej vhodnom podklade.
- Zabudovaná drážka umožňuje 40 mm nastavenie ukotvenia nosných profilov
- Použitý materiál hliník EN-AW 6060 T68

Stenová konzola	vyloženie A	Odstup od steny B
F1.35	35 mm	42 - 80 mm
F1.50	50 mm	57 - 95 mm
F1.80	80 mm	87 - 125 mm
F1.115	115 mm	122 - 160 mm
F1.150	150 mm	157 - 195 mm
F1.185	185 mm	192 - 230 mm
F1.220	220 mm	227 - 265 mm
F1.255	255 mm	262 - 300 mm



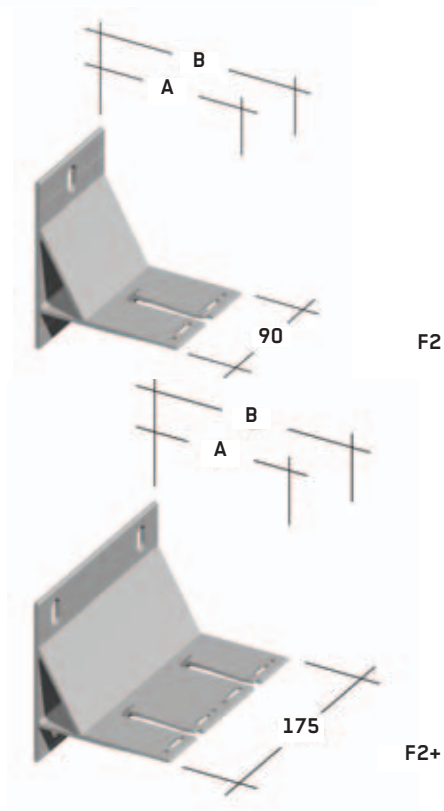
STENOVÁ KONZOLA F2

Pre vodorovné uchytenie na rastrový nosný systém sa používa stenová konzola F2.

Technické údaje/prednosti:

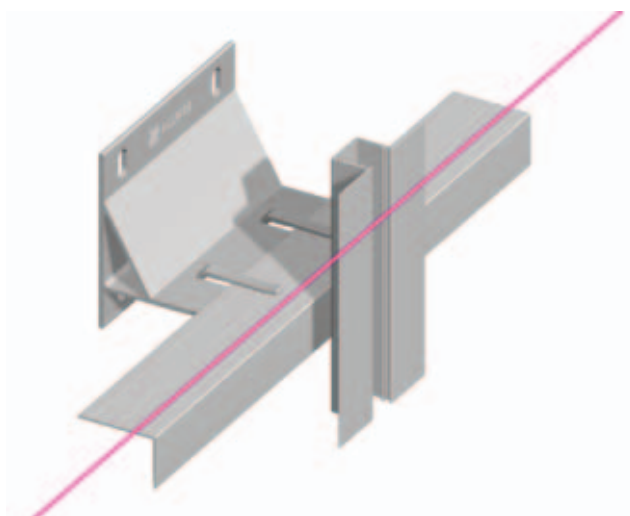
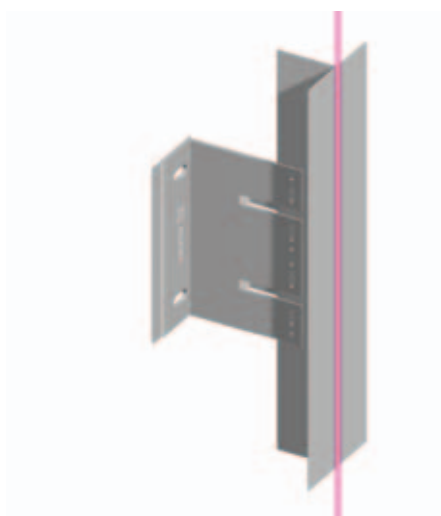
- Vysoká nosnosť zabezpečená optimálnym tvarom
- Vyvinutá na použitie pri montáži na rastrový nosný systém
- Každá F2 môže prenášať pevný aj voľný bod
- F2+ býva ukotvená 4 hmožinkami pri použití ako pevný bod aby mohla preniesť vysoké zaťaženie
- Zabudovaná drážka umožňuje 40 mm nastavenie ukotvenia nosných profilov
- Použitý materiál hliník EN-AW 6060 T68

Stenová konzola	vyloženie A	Odstup od steny B
F2.80	80 mm	117 - 155 mm
F2.115	115 mm	152 - 190 mm
F2.150	150 mm	187 - 225 mm
F2.185	185 mm	222 - 260 mm
F2.220	220 mm	257 - 295 mm
F2.255	255 mm	292 - 330 mm
F2.290	290 mm	327 - 365 mm



ALLFACE SYSTÉM VŠEOBECNE

Základné rozdelenie kotviacich systémov je viditeľné alebo neviditeľné, zvislé alebo vodorovné.

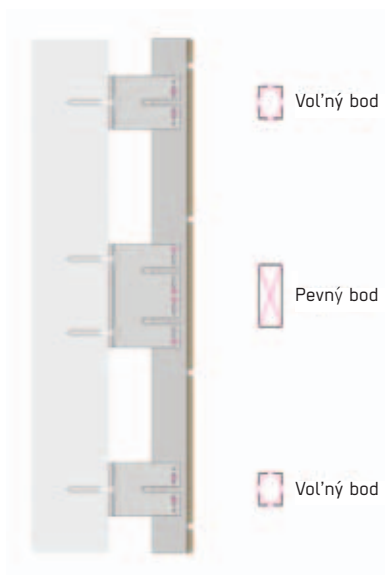


ZVISLÝ SYSTÉM

Zvislý systém sa používa pri montáži na masívne steny. Základný nosný profil je zvislo namontovaný na F1 stenové konzoly.

VODOROVNÝ SYSTÉM

Pri stavbách s rastrovým nosným systémom sa používajú najmä vodorovné nosné systémy, pri ktorých býva vodorovný nosný profil namontovaný na F2 stenovú konzolu.



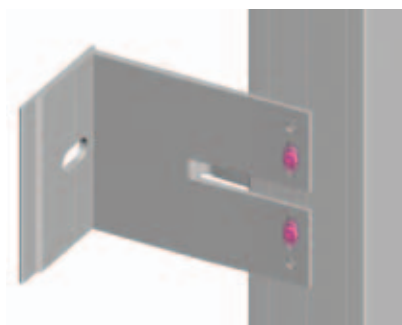
TEPELNÁ ROZŤAŽNOSŤ:

Pri montáži zvislých a vodorovných systémov je treba zohľadniť tepelnú rozťažnosť nosných profilov. Za týmto účelom majú stenové konzoly oválne diery aby prenášali tieto zmeny. Dĺžka nosných profilov je závislá na výške podlažia alebo veľkosti platní.



PEVNÝ BOD

Pevný bod prenáša váhu konštrukcie a zaťaženie od vetra na nosnú stenu. Spojenie medzi stenovou konzolou a profilom je preto zabezpečené pevne - kruhovou dierou.



VOL'NÝ BOD

Spojenie medzi vol'ným bodom a profilom je zabezpečené vol'ne - oválnou dierou, preto pri dĺžkových zmenách nosného profilu nedochádza k pnutiu.

Vo vol'nom bode nie je zabezpečené prenesenie zaťaženia od vetra.

Spojenie základných nosných profilov a platní sa uskutočňuje pomocou fixovania vo vol'ných a pevných bodoch.



PEVNÝ BOD



VOL'NÝ BOD

PREHL'AD SYSTÉMOV

Spôsob uchytenia	Použitý druh uchytenia	Smart kotviaci systém
Viditeľ'ný	Nit	F1.10
Viditeľ'ný	Nit	F2.10
Viditeľ'ný	Svorka	F1.20
Viditeľ'ný	Svorka	F2.20
Neviditeľ'ný	Lepenie	F1.30
Neviditeľ'ný	Lepenie	F2.30
Neviditeľ'ný	Hmoždinka	F1.40
Neviditeľ'ný	Závesný	F1.50
Neviditeľ'ný	Závesný	F2.50

TEPELNÝ MOST

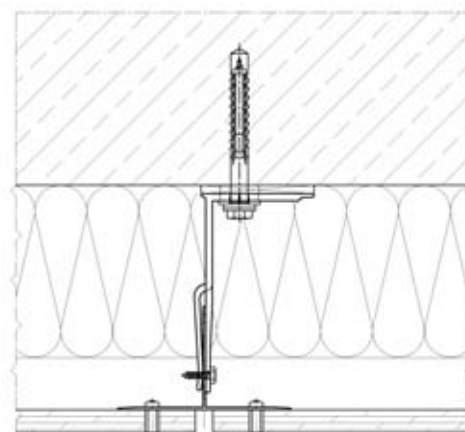
Na zabezpečenie tepelného mosta a zamedzenie tepelných strát sa používa termická podložka vložená medzi stenovú konzolu a vonkajšiu stenu.

SMART KOTVIACI SYSTÉM

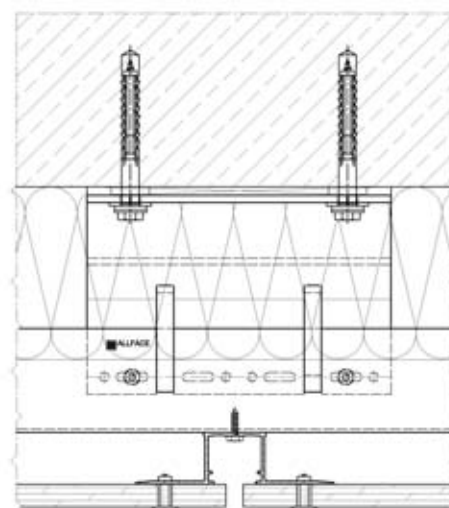
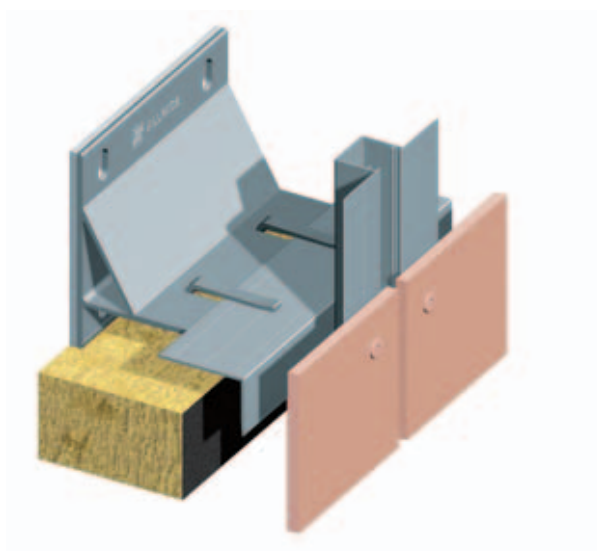
VIDITEL'NÉ UCHYTENIE POMOCOU NITOV

Fasádny systém s použitím nitov je vďaka jednoduchej montáži veľmi ekonomický. Býva používaný hlavne pri kovových, sklocementových a HPL platniach.

SYSTÉM F1.10



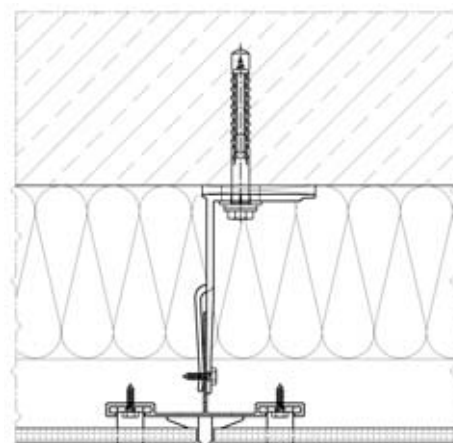
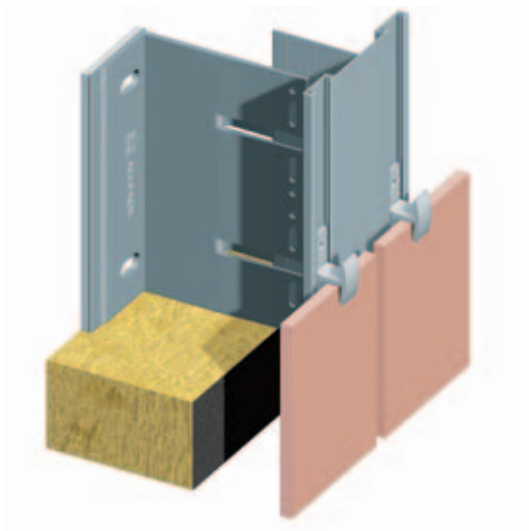
SYSTÉM F2.10



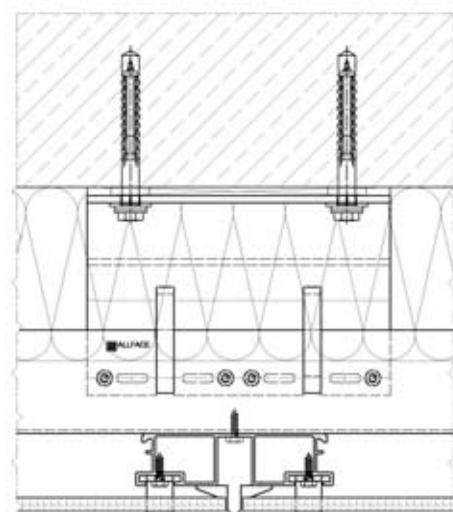
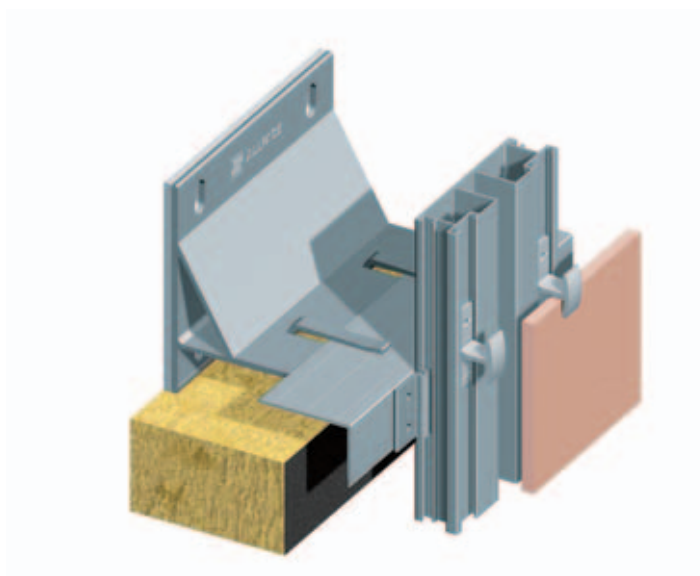
VIDITEL'NÝ SYSTÉM POMOCOU SPONY

Kotviaci systém so sponou býva používaný najmä pri keramike a Terracotta prvkoch. Svorka býva z hliníka alebo ušľachtilej ocele a môže byť dodaná aj vo farbe fasádnych prvkov.

SYSTÉM F1.20



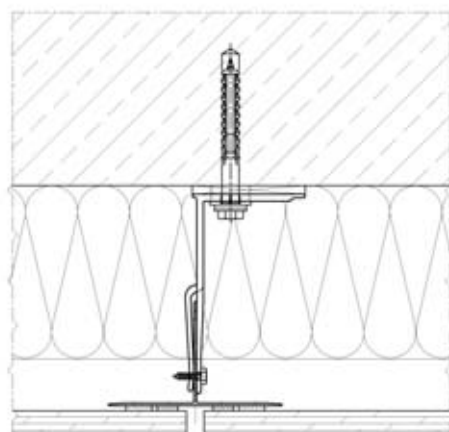
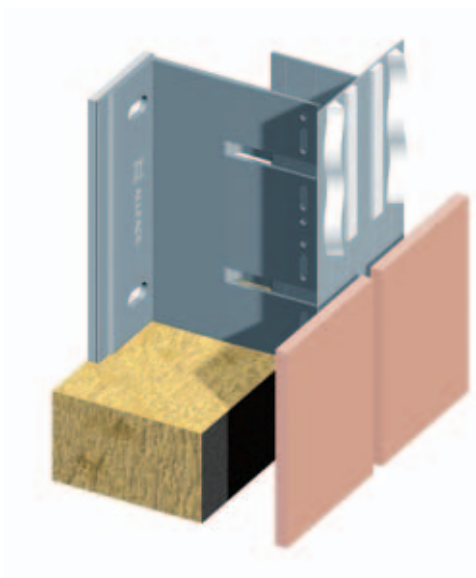
SYSTÉM F2.20



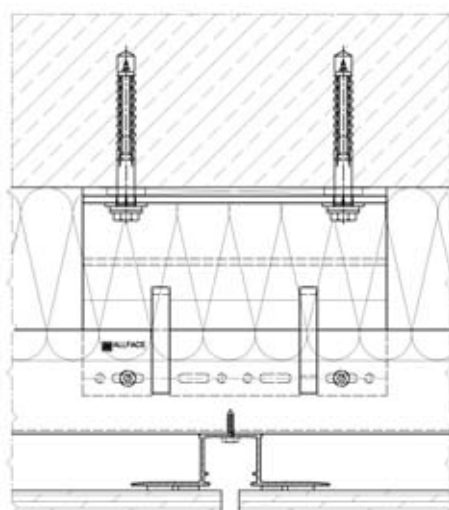
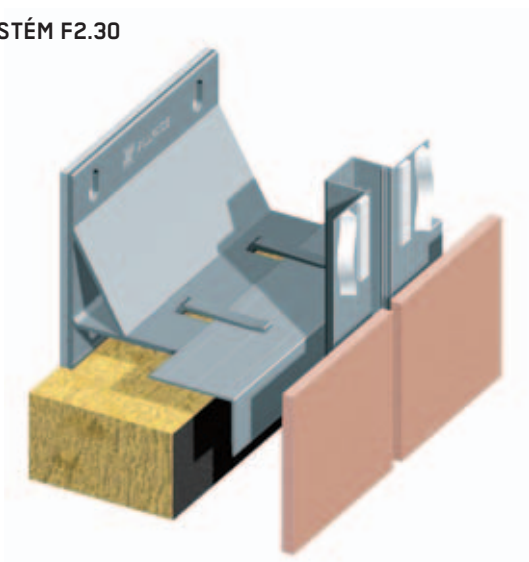
NEVIDITEL'NÉ UCHYTENIE POMOCOU LEPENIA

Montáž lepením je ekonomická. Platne sú lepené trvalo elastickým lepidlom za pomoci obojstrannej lepiacej montážnej pásky na k tomu určené nosné montážne profily.

SYSTÉM F1.30



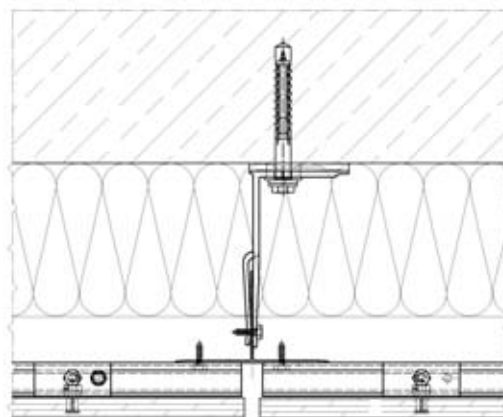
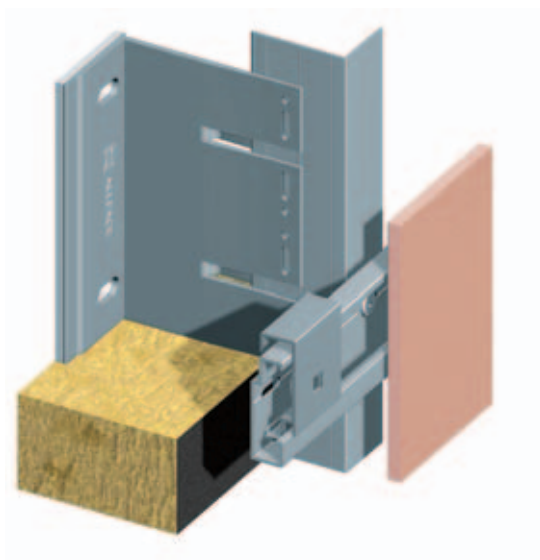
SYSTÉM F2.30



NEVIDITEL'NÝ KOTVIACI SYSTÉM POMOCOU HMOŽDINKY

Fasádne platne môžu byť pomocou hmoždinky neviditeľne prichytené na nosný systém. Na zadnej strane platne býva prichytená na špeciálnu hmoždinku agraffa. Každá platňa je ukotvená minimálne štyrmi samostatnými agraffami.

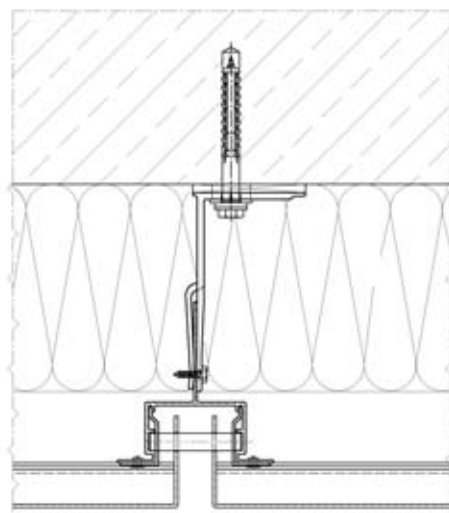
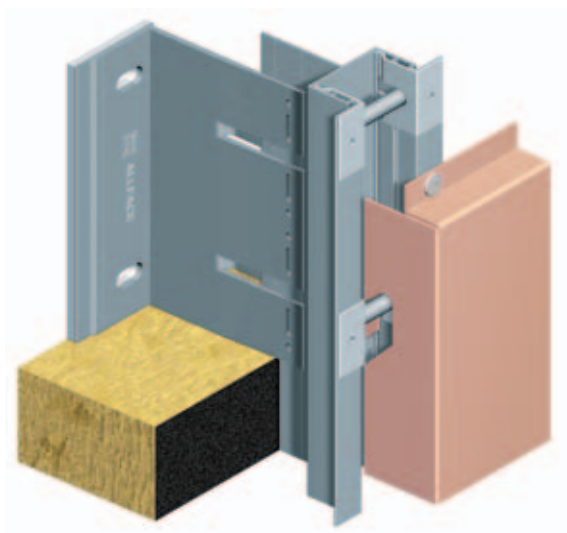
SYSTÉM F1.40



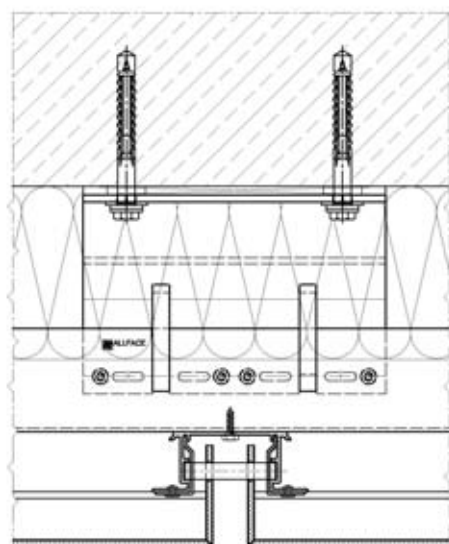
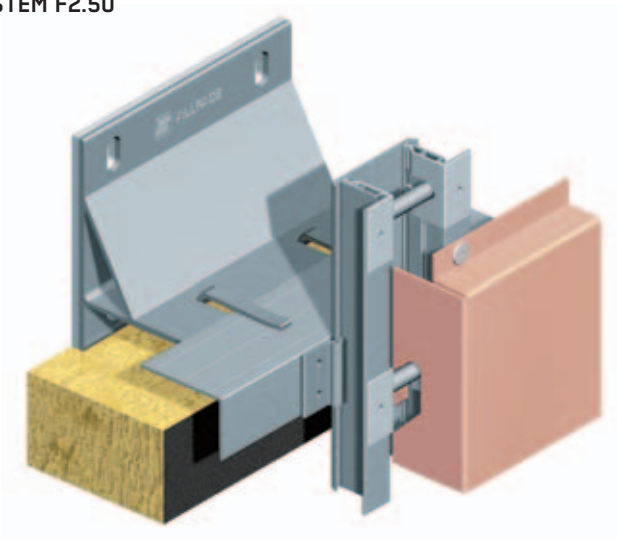
NEVIDETEL'NÉ ZÁVESNÉ UCHYTENIE FASÁDNYCH PRVKOV

Pri ekonomickej montáži sa osvedčili závesné systémy. Platne sú upravené do kaziet, zavesené na nosné profily a zafixované proti posunutiu.

SYSTÉM F1.50



SYSTÉM F2.50





KOMPLEXNÁ PODPORA

Na základe vašich údajov o projekte Vám poskytneme optimálne riešenie pre váš projekt.

S našim statickým výpočtovým programom optimalizujeme kotviace elementy - ich počet a stabilitu, čo prispieva k ekonomickejšiemu vášho projektu.

Na základe podkladov statiky objektu je vyhotovený spárerez fasády k jednoduchej a rýchlej montáži.

V dialógu s našimi zákazníkmi môžeme hlavne v štádiu plánovania poukázať na problémové body a možnosti zlepšenia, čo má za následok úsporu finančných nákladov pri realizácii.

K vyhotoveniu plánov vám radi poskytneme CAD-výkresy detailov.

Okrem toho vám poskytneme potrebné informácie pre vašu účasť pri realizácii fasád.

Poskytujeme základné aj odborné informácie pre fasádne firmy a architektov v oblasti zavesených odvetraných fasád a robíme zaškolenie montážnych skupín na stavbe.

Na základe našej medzinárodnej siete sme schopný poskytnúť informácie v mieste zákazníka. Kvalita a výkon našich výrobkov dávajú našim zákazníkom náskok v ich ďalšom uplatnení.

Základné údaje o projekte:

K vyhotoveniu komplexnej ponuky potrebujeme od vás vyplnený formulár so základnými údajmi o projekte tzv. Projektinfo-formulár. **[viď formulár projekt-info na www.allface.com]**

Záruky:

Allface systém je zhotovený na základe 12020 a EN 755 a je staticky preukázateľný. Allface neručí za chyby v množstve a montáži elementov. Miestne stavebné predpisy musia byť dodržiavané.

Technické zmeny vyhradené.

© Allface 2007

Grafika: TextDesign

Verzia: 1/07



ALLFACE Befestigungstechnologie GmbH & CoKG
A-2544 Leobersdorf, Aredstraße 29 Büro 222

T +43(0)2256/625 18
F +43(0)2256/625 18 18
e office@allface.com
www.allface.com